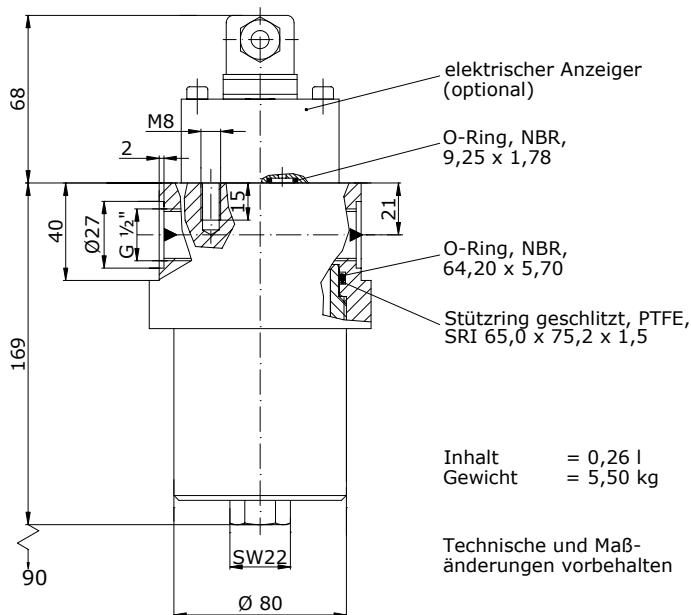
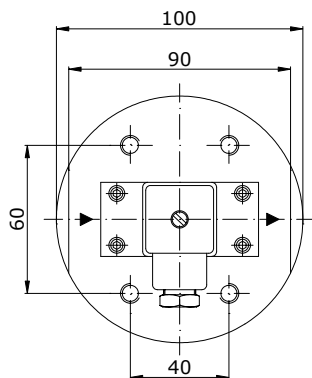


# HOCHDRUCKFILTER

P = 500 bar

- mit Gewindeanschluss -

Q = 20 l / min



**Bestellvorschrift:**

Für Filtergehäuse ohne Anzeiger:  
11802 - 40005

Gehäuse ohne Filtereinsatz  
Zubehör 10 µm Papier

Für Filtergehäuse mit Anzeiger:  
11801A40020

Gehäuse mit Anzeiger Filtereinsatz  
elekt. Anz. Δp 2,5 bar 25 µm Drahtgew.

Inhalt = 0,26 l  
Gewicht = 5,50 kg

Technische und Maß-  
änderungen vorbehalten

<b>Werkstoffe:</b> Gehäuse: Stahl* Dichtungen: Perbunan* Teflon Anzeiger: Alu + Ms	<b>Temperaturbereich:</b> -10 bis +100°C <b>Viskositätsbereich:</b> 1 bis 30 mm <sup>2</sup> /s	<b>Schaltdrücke:</b> Anzeiger: Δp 2,5 bar* Bypass-Ventil: Δp 3,5 bar*	<b>Betriebsmedien:</b> Filterpapier: Mineralöl, Gas Drahtgew.+ Metallfaservlies: Mineralöl, Gas, schwerent- flammbare Flüssigkeit
--	--	--	---

Symbol						
Zubehör	ohne	elektr. Anz.	opt. Anz.	Bypass-Ventil	elektr. Anz. + Ventil	opt. Anz. + Ventil
Bestell-Nr.	11802	11801	11804	11803	11800	11805

## FILTREINSÄTZE

### Filterpapier

max. Δp bar	10			20		
Feinheit µm**	10 n	25 n		10 n	25 n	
Bestell-Nr.	40005	40010		40040	40045	

### Drahtgewebe

max. Δp bar	20				210			
Feinheit µm**	25 a	40 a	60 a	100 a	25 a	40 a	60 a	100 a
Bestell-Nr.	40020	40070	40025	40030	40055	40075	40060	40065

### Metallfaservlies

max. Δp bar	20			210		
Feinheit µm**	3 a	5 a	10 a	3 a	5 a	10 a
Bestell-Nr.	40547	40548	40549	40550	40551	40552

\*) andere Werkstoffe und Werte auf Anfrage - \*\*) a = absolut, n = nominal

**microfilter gmbh**

Kirschenwasen 12  
D-74670 Forchtenberg

Tel.: + 49 / 7948 / 94 170  
Fax: + 49 / 7948 / 94 17 290