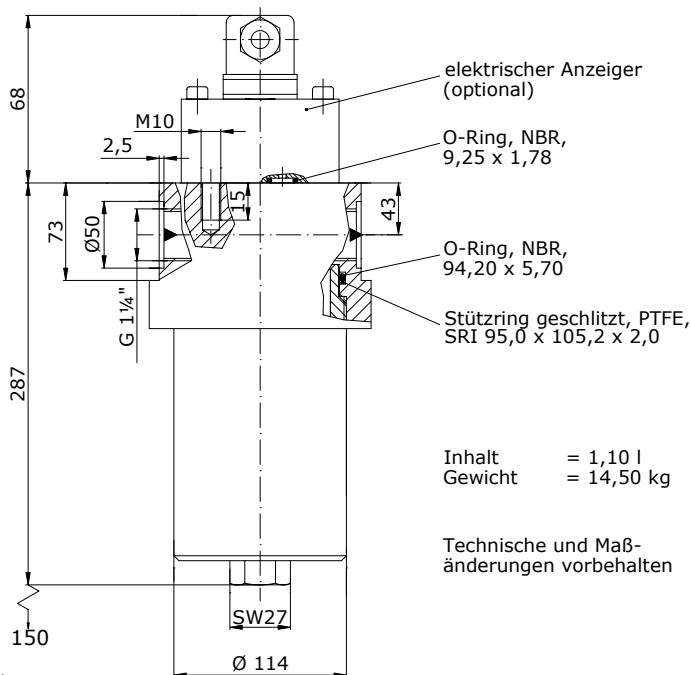
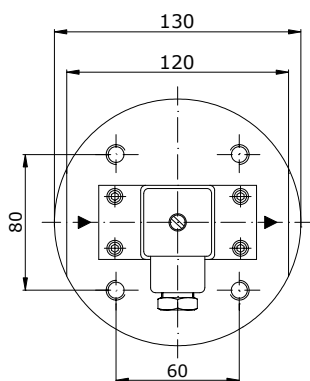


# HOCHDRUCKFILTER

P = 500 bar

- mit Gewindeanschluss -

Q = 150 l / min



**Bestellvorschrift:**

Für Filtergehäuse ohne Anzeiger:  
 12102 - 40008  
 Gehäuse ohne Zubehör      Filtereinsatz 10 µm Papier

Für Filtergehäuse mit Anzeiger:  
 12101A40023  
 Gehäuse mit elektr. Anz.      Anzeiger Δp 2,5 bar      Filtereinsatz 25 µm Drahtgew.

Inhalt = 1,10 l  
 Gewicht = 14,50 kg

Technische und Maßänderungen vorbehalten

<p><u>Werkstoffe:</u>                  Gehäuse: Stahl*                  Dichtungen: Perbunan*                  Teflon                  Anzeiger: Alu + Ms</p>	<p><u>Temperaturbereich:</u>                  -10 bis +100°C  <u>Viskositätsbereich:</u>                  1 bis 30 mm<sup>2</sup>/s</p>	<p><u>Schaltdrücke:</u>                  Anzeiger: Δp 2,5 bar*                  Bypass-Ventil:                  Δp 3,5 bar*</p>	<p><u>Betriebsmedien:</u>                  Filterpapier: Mineralöl, Gas                  Drahtgew.+ Metallfaservlies:                  Mineralöl, Gas, schwerentflammbare Flüssigkeit</p>
---	---	---	---

Symbol						
Zubehör	ohne	elektr. Anz.	opt. Anz.	Bypass-Ventil	elektr. Anz. + Ventil	opt. Anz. + Ventil
Bestell-Nr.	12102	12101	12104	12103	12100	12105

## FILTREINSÄTZE

### Filterpapier

max. Δp bar	10			20		
Feinheit µm**	10 n	25 n		10 n	25 n	
Bestell-Nr.	40008	40013		40043	40048	

### Drahtgewebe

max. Δp bar	20				210			
Feinheit µm**	25 a	40 a	60 a	100 a	25 a	40 a	60 a	100 a
Bestell-Nr.	40023	40073	40028	40033	40058	40078	40063	40068

### Metallfaservlies

max. Δp bar	20			210		
Feinheit µm**	3 a	5 a	10 a	3 a	5 a	10 a
Bestell-Nr.	40565	40566	40567	40568	40569	40570

\*) andere Werkstoffe und Werte auf Anfrage -      \*\*) a = absolut, n = nominal

**microfilter gmbh**

Kirschenwasen 12  
 D-74670 Forchtenberg

Tel.: + 49 / 7948 / 94 170  
 Fax: + 49 / 7948 / 94 17 290