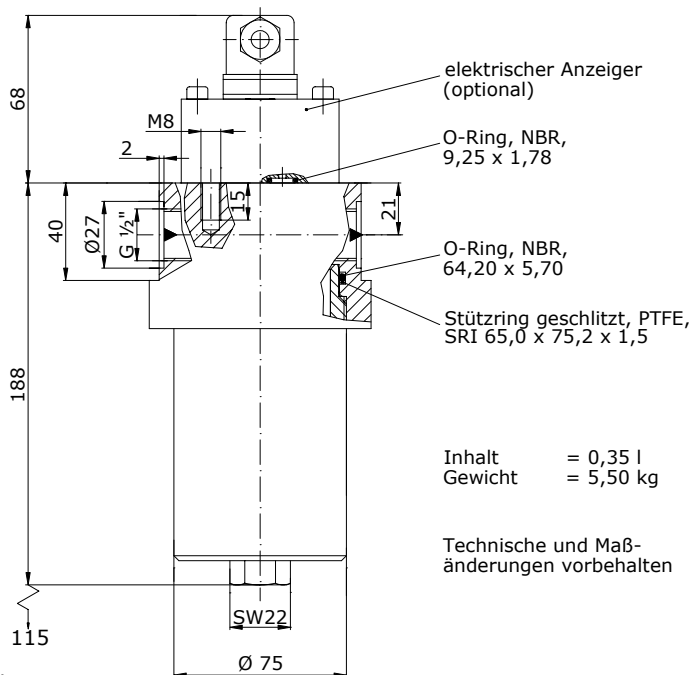
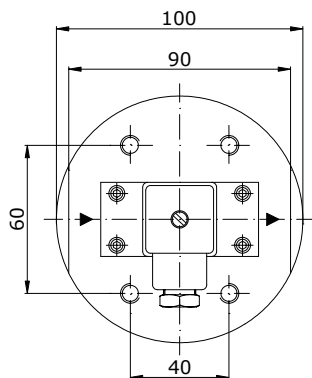


HOCHDRUCKFILTER

P = 350 bar

- mit Gewindeanschluss -

Q = 40 l / min



Bestellvorschrift:

Für Filtergehäuse ohne Anzeiger:
 10608 - 40006
 Gehäuse ohne Filtereinsatz
 Zubehör 10 µm Papier

Für Filtergehäuse mit Anzeiger:
 10607A40021
 Gehäuse mit Anzeiger Filtereinsatz
 elekt. Anz. Δp 2,5 bar 25 µm Drahtgew.

Inhalt = 0,35 l
 Gewicht = 5,50 kg

Technische und Maß-
 änderungen vorbehalten

Werkstoffe: Gehäuse: Stahl* Dichtungen: Perbunan* Teflon Anzeiger: Alu + Ms	Temperaturbereich: -10 bis +100°C Viskositätsbereich: 1 bis 30 mm ² /s	Schaltdrücke: Anzeiger: Δp 2,5 bar* Bypass-Ventil: Δp 3,5 bar*	Betriebsmedien: Filterpapier: Mineralöl, Gas Drahtgew.+ Metallfaservlies: Mineralöl, Gas, schwerent- flammable Flüssigkeit
------------------------------------------------------------------------------------------------	----------------------------------------------------------------------------------------------------------	--------------------------------------------------------------------------------	-----------------------------------------------------------------------------------------------------------------------------------------------

Symbol						
Zubehör	ohne	elektr. Anz.	opt. Anz.	Bypass-Ventil	elektr. Anz. + Ventil	opt. Anz. + Ventil
Bestell-Nr.	10608	10607	10610	10609	10606	10611

FILTREINSÄTZE

Filterpapier

max. Δp bar	10		20	
Feinheit µm**	10 n	25 n	10 n	25 n
Bestell-Nr.	40006	40011	40041	40046

Drahtgewebe

max. Δp bar	20				210			
Feinheit µm**	25 a	40 a	60 a	100 a	25 a	40 a	60 a	100 a
Bestell-Nr.	40021	40071	40026	40031	40056	40076	40061	40066

Metallfaservlies

max. Δp bar	20			210		
Feinheit µm**	3 a	5 a	10 a	3 a	5 a	10 a
Bestell-Nr.	40553	40554	40555	40556	40557	40558

*) andere Werkstoffe und Werte auf Anfrage - **) a = absolut, n = nominal

microfilter gmbh	Kirschenwasen 12 D-74670 Forchtenberg	Tel.: + 49 / 7948 / 94 170 Fax: + 49 / 7948 / 94 17 290
-------------------------	------------------------------------------	------------------------------------------------------------