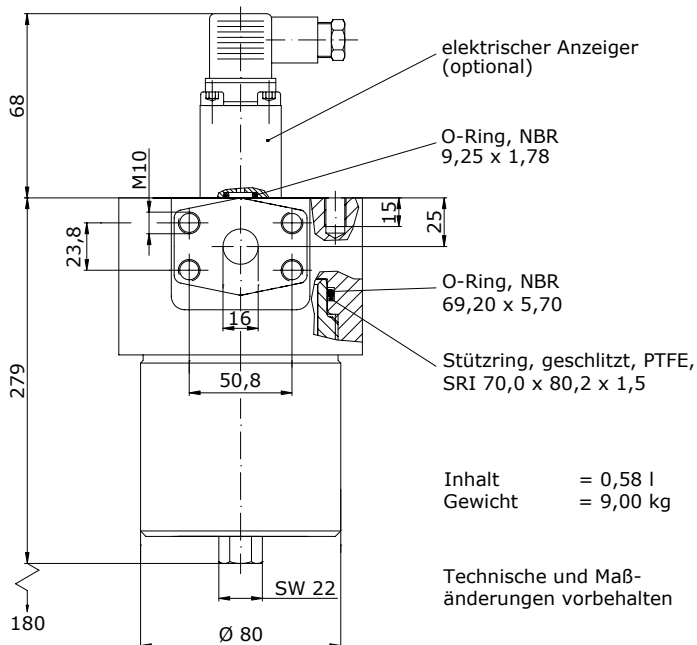
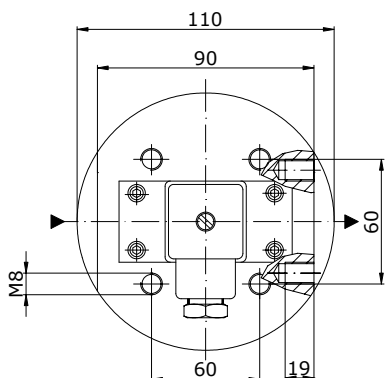


# HOCHDRUCKFILTER

P = 400 bar

- für SAE-Flansche -

Q = 80 l / min



**Bestellvorschrift:**

Für Filtergehäuse ohne Anzeiger:

12009 - 40007

Gehäuse ohne  
Zubehör

Filtereinsatz  
10 µm Papier

Für Filtergehäuse mit Anzeiger:

12016A40022

Gehäuse mit Anzeiger  
elekt. Anz. Δp 2,5 bar

Filtereinsatz  
25 µm Drahtgew.

Inhalt = 0,58 l  
Gewicht = 9,00 kg

Technische und Maß-  
änderungen vorbehalten

**Werkstoffe:**

Gehäuse: Stahl\*  
Dichtungen: Perbunan\*  
Teflon  
Anzeiger: Alu + Ms

**Temperaturbereich:**

-10 bis +100°C

**Viskositätsbereich:**

1 bis 30 mm<sup>2</sup>/s

**Schaltdrücke:**

Anzeiger: Δp 2,5 bar\*

Bypass-Ventil:

Δp 3,5 bar\*

**Betriebsmedien:**

Filterpapier: Mineralöl, Gas  
Drahtgew. + Metallfaservlies:  
Mineralöl, Gas, schwerent-  
flammbare Flüssigkeit

Symbol						
Zubehör	ohne	elektr. Anz.	opt. Anz.	Bypass-Ventil	elektr. Anz. + Ventil	opt. Anz. + Ventil
Bestell-Nr.	12009	12016	12017	12018	12019	12026

**FILTEREINSÄTZE**

**Filterpapier**

max. Δp bar	10		20	
Feinheit µm**	10 n	25 n	10 n	25 n
Bestell-Nr.	40007	40012	40042	40047

**Drahtgewebe**

max. Δp bar	20				210			
Feinheit µm**	25 a	40 a	60 a	100 a	25 a	40 a	60 a	100 a
Bestell-Nr.	40022	40072	40027	40032	40057	40077	40062	40067

**Metallfaservlies**

max. Δp bar	20			210		
Feinheit µm**	3 a	5 a	10 a	3 a	5 a	10 a
Bestell-Nr.	40559	40560	40561	40562	40563	40564

\*) andere Werkstoffe und Werte auf Anfrage -      \*\*) a = absolut, n = nominal

**microfilter gmbh**

Kirschenwasen 12  
D-74670 Forchtenberg

Tel.: + 49 / 7948 / 94 170  
Fax: + 49 / 7948 / 94 17 290