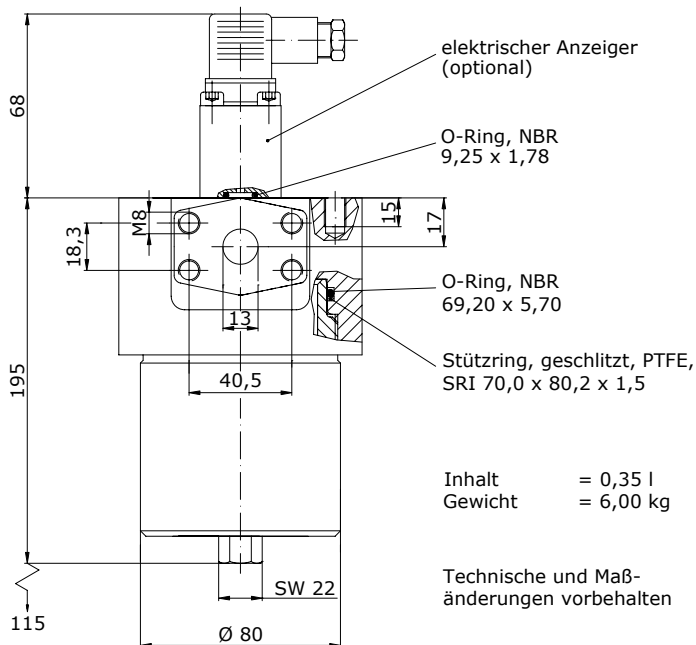
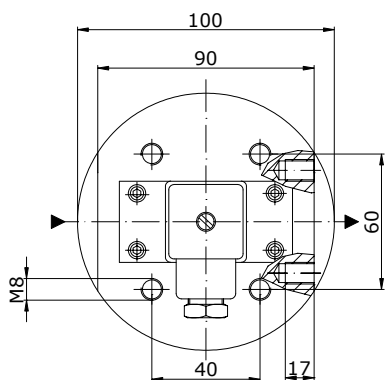


# HOCHDRUCKFILTER

P = 400 bar

- für SAE-Flansche -

Q = 40 l / min



**Bestellvorschrift:**

Für Filtergehäuse ohne Anzeiger:

11907 - 40006

Gehäuse ohne  
Zubehör

Filtereinsatz  
10 µm Papier

Für Filtergehäuse mit Anzeiger:

11908A40021

Gehäuse mit Anzeiger  
elekt. Anz. Δp 2,5 bar

Filtereinsatz  
25 µm Drahtgew.

Inhalt = 0,35 l  
Gewicht = 6,00 kg

Technische und Maß-  
änderungen vorbehalten

**Werkstoffe:**

Gehäuse: Stahl\*  
Dichtungen: Perbunan\*  
Teflon  
Anzeiger: Alu + Ms

**Temperaturbereich:**

-10 bis +100°C

**Viskositätsbereich:**

1 bis 30 mm<sup>2</sup>/s

**Schaltdrücke:**

Anzeiger: Δp 2,5 bar\*

Bypass-Ventil:

Δp 3,5 bar\*

**Betriebsmedien:**

Filterpapier: Mineralöl, Gas  
Drahtgew. + Metallfaservlies:  
Mineralöl, Gas, schwerent-  
flammbare Flüssigkeit

Symbol						
Zubehör	ohne	elektr. Anz.	opt. Anz.	Bypass-Ventil	elektr. Anz. + Ventil	opt. Anz. + Ventil
Bestell-Nr.	11907	11908	11909	11916	11917	11918

**FILTEREINSÄTZE**

**Filterpapier**

max. Δp bar	10		20	
Feinheit µm**	10 n	25 n	10 n	25 n
Bestell-Nr.	40006	40011	40041	40046

**Drahtgewebe**

max. Δp bar	20				210			
Feinheit µm**	25 a	40 a	60 a	100 a	25 a	40 a	60 a	100 a
Bestell-Nr.	40021	40071	40026	40031	40056	40076	40061	40066

**Metallfaservlies**

max. Δp bar	20			210		
Feinheit µm**	3 a	5 a	10 a	3 a	5 a	10 a
Bestell-Nr.	40553	40554	40555	40556	40557	40558

\*) andere Werkstoffe und Werte auf Anfrage -      \*\*) a = absolut, n = nominal

**microfilter gmbh**

Kirschenwasen 12  
D-74670 Forchtenberg

Tel.: + 49 / 7948 / 94 170  
Fax: + 49 / 7948 / 94 17 290