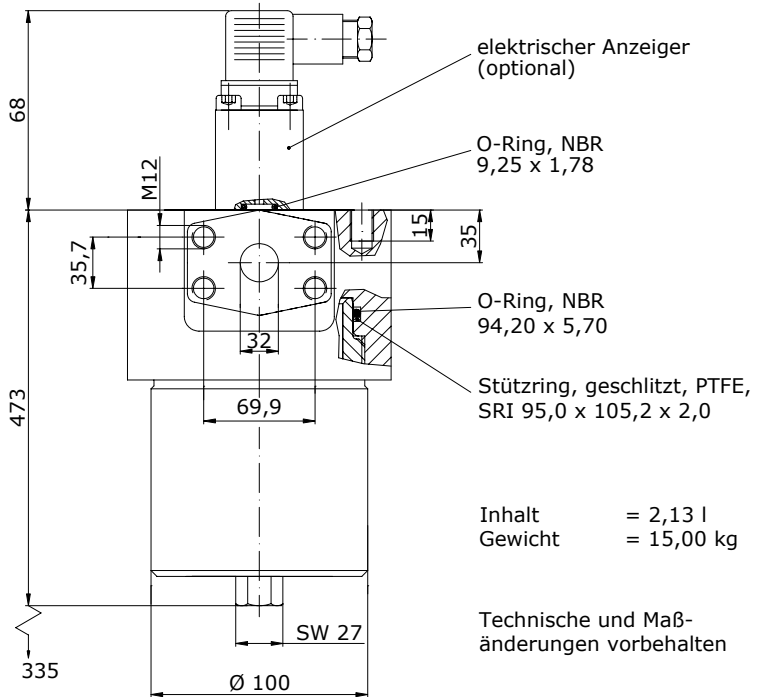
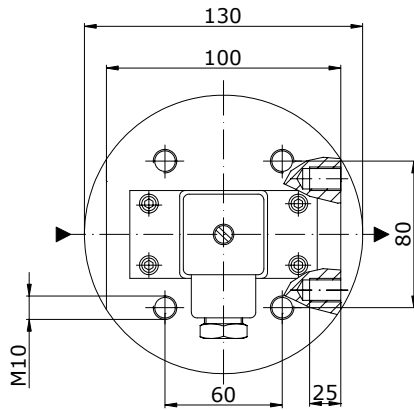


# Hochdruckfilter für SAE-Flansche – P = 160 bar Q = 300 l/min



**Bestellvorschrift:**  
 Für Filtergehäuse ohne Anzeiger:  
 14109 - 40177  
 Gehäuse ohne Zubehör      Filtereinsatz 10 µm Papier  
 Für Filtergehäuse mit Anzeiger:  
 14110A40182  
 Gehäuse mit Anzeiger      Filtereinsatz 25 µm Drahtgew.  
 elekt. Anz.      Δ p 2,5 bar

Inhalt = 2,13 l  
 Gewicht = 15,00 kg

Technische und Maßänderungen vorbehalten

Werkstoffe:		Temperaturbereich:	Schalldrücke:		Betriebsmedien	
Gehäuse:	Stahl*	-10 bis +100°C	Anzeiger:	Δp 2,5 bar*	Filterpapier:	Mineralöl, Gas
Dichtungen:	Perbunan* Teflon	Viskositätsbereich: 1 bis 30 mm²/s	Bypass-Ventil:	Δp 3,5 bar*	Drahtgewebe + Metallfaserfließ	Mineralöl, Gas, schwerentflammare Flüssigkeit
Anzeiger:	Alu + Ms					

Symbol						
Zubehör	ohne	elektrische Anzeige	optische Anzeige	Bypass-Ventil	elektr. Anz. + Ventil	opt. Anzeige + Ventil
Bestell-Nummer	14109	14110	14111	14112	14113	14114

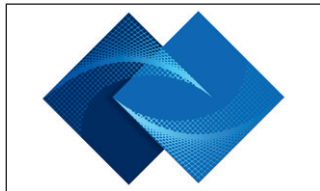
## Filtereinsätze

Filterpapier					
max. Δp bar	10			20	
Feinheit µm**	10 n		25 n	10 n	25 n
Bestell-Nummer	40177		40178	40179	40180

Drahtgewebe								
max. Δp bar	20				210			
Feinheit µm**	25 a	40 a	60 a	100 a	25 a	40 a	60 a	100 a
Bestell-Nummer	40182	40183	40184	40185	40187	40188	40189	40190

Metallfaservlies						
max. Δp bar	20			210		
Feinheit µm**	3 a	5 a	10 a	3 a	5 a	10 a
Bestell-Nummer	40577	40578	40579	40580	40581	40582

\* andere Werkstoffe und Werte auf Anfrage    \*\* a = absolut; n = nominal



# microfilter gmbh

Kirschwasen 12 • D-74670 Forchtenberg  
 T: +49 (0) 79 48/94 17-0 • F: +49 (0) 79 48/94 17-290  
 www.microfilter.de • info@microfilter.de

Freimaßtoleranzen nach DIN ISO 2468-m  
 V1.0 (Stand 05.01.2011)

Technische und maßliche  
 Änderungen vorbehalten